

## Convegno SIRFI

La gestione integrata delle malerbe: un vincolo o una opportunità per una produzione economicamente e ambientalmente sostenibile?

Bologna 26 maggio 2011



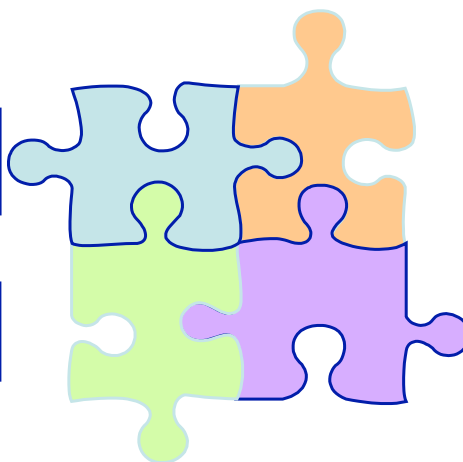
### IL QUADRO NORMATIVO

Tiziano Galassi e Floriano Mazzini  
Regione Emilia-Romagna

## Pacchetto prodotti fitosanitari

Regolamento  
sull' immissione in  
commercio dei PF

Regolamento sui dati  
statistici dei PF

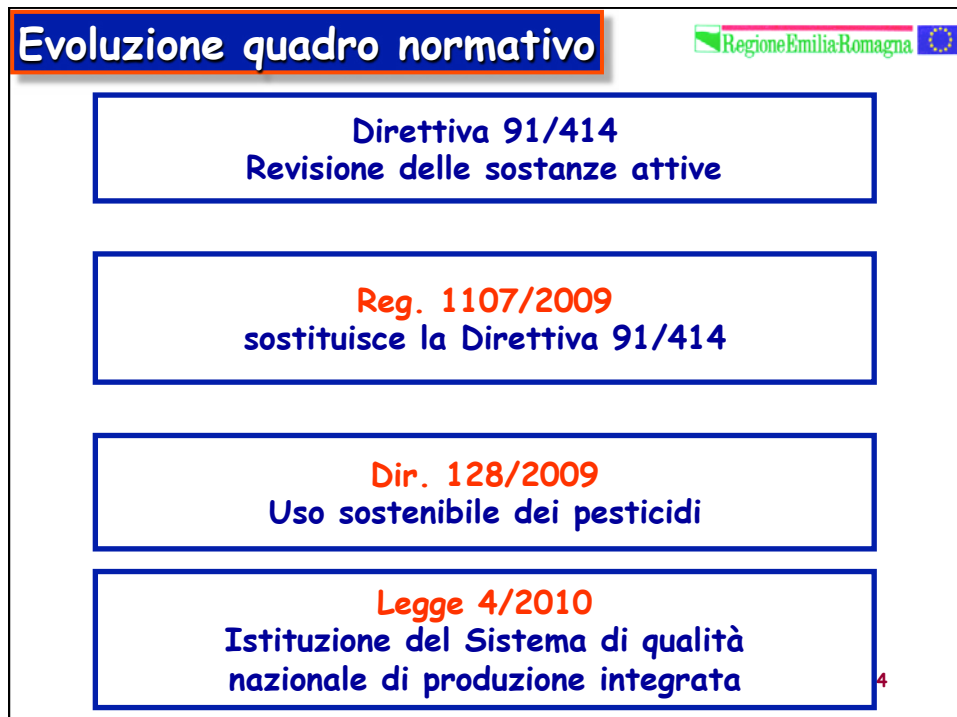
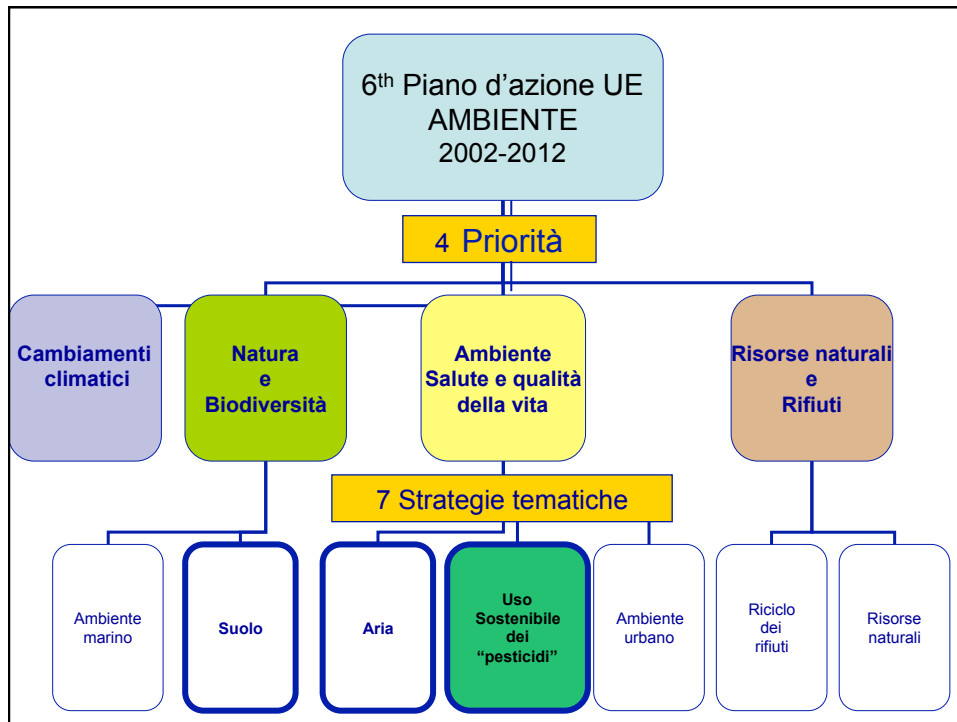


Direttiva sull' uso  
sostenibile dei PF

Direttiva sulle  
macchine per  
applicazione PF

Convegno SIRFI

La gestione integrata delle malerbe: un vincolo o una opportunità per una produzione economicamente e ambientalmente sostenibile?



Convegno SIRFI

La gestione integrata delle malerbe: un vincolo o una opportunità per una produzione economicamente e ambientalmente sostenibile?

**Revisione 91/414**

**Ultime decisioni**

**Revocati**

- Glufosinate ammonio sosp. 30/9/2011
- Clortal dymetile

**Nuovi**

- Floramsulfuron
- Tritosulfuron

**Prodotti oggetto di ritiro volontario**

**Reinseriti in Annex I**

- Ciclossidim
- Metosulam
- Clotodim
- Isoxaben
- Diclofop

**Ancora in valutazione**

- Acetaclor
- Asulam
- Ethalfluralin
- Fluazifop-P
- Flurochloridone
- Oxyfluorfen
- Terbutylazine
- Thiobencarb

**Prodotti reinseriti in Annex I**

**Non autorizzati in Italia**

- Diuron
- Haloxyfo-r

**Prodotti reinseriti in Annex I**

**Autorizzati in Italia**

- Napropamide

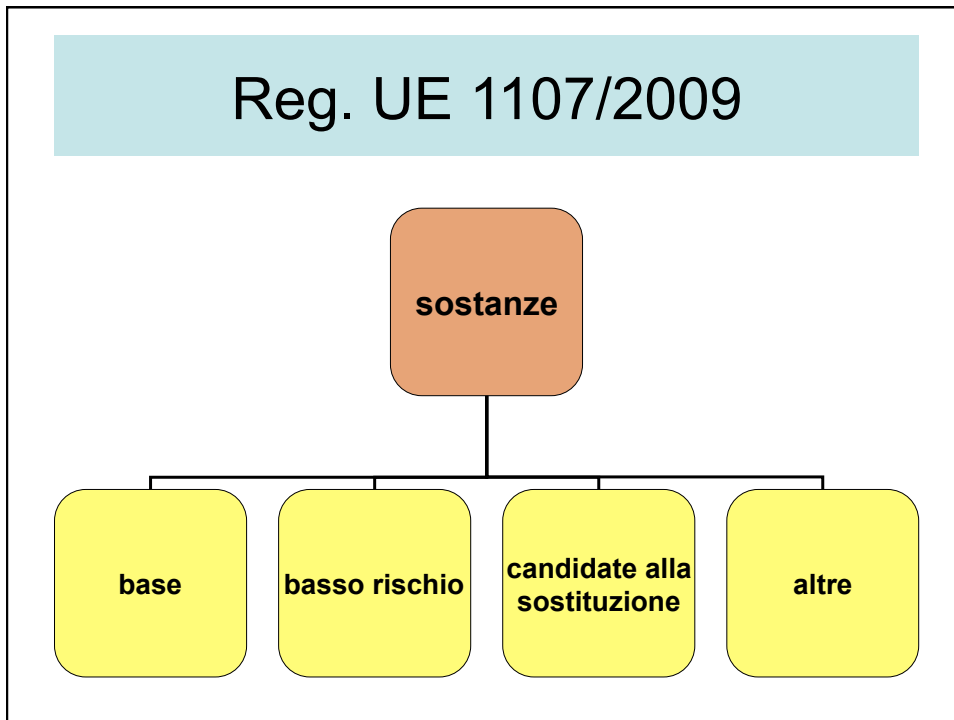
**Prodotti esclusi da Annex I e ora in valutazione**

- Trifluralin
- Diclobenil
- Clorati (Mg, Na, K)
- Cyanamide

DISERBANTI						
GRUPPI	IN	OUT	Rit. Vol.	New V.	Tot. Disp.	Totale
Ammidi	3	4			3	7
Carbammati e Tiocarb.	5	5	2		7	12
Cloroacetanilide	4	5	1		5	10
Arilossifenpropionati FOP	7	5	1		8	13
Cicloesanoni DIM	5	2			5	7
Dervati dell'urea	3	8			3	11
DEM				1	1	1
Diazine	4	1			4	5
Fenossiderivati	7	1			7	8
Fosfororganici	1	2			1	3
Imidazolinoni	1	4			1	5
Idrossibenzonitrili	2				2	2
Nitroderivati	4	6	2		6	12
Piridine	4				4	4
Triazine		10	1		1	11
Triazine asimmetriche	2	1			2	3
Triazolo pirimidine	3				3	3
Trichetone	3				3	3
Solfoniluree	23	2		2	25	27
Altri	12	23			12	35
<b>GRUPPI</b>	<b>93</b>	<b>79</b>	<b>7</b>	<b>3</b>	<b>103</b>	<b>182</b>

Convegno SIRFI

La gestione integrata delle malerbe: un vincolo o una opportunità per una produzione economicamente e ambientalmente sostenibile?



**Sintesi:**

Parametri	Cut-off	Cand. sostituzione
ADI - ARfD – AOEL	marginie sicurezza 100	< s.a. stesso impiego
Mutageno	No cat. <a href="#">1A e 1B</a>	cat. <a href="#">1A e 1B</a> anche con esposizione trascurabile
Cancerogeno Riproduzione	No cat. <a href="#">1A e 1B</a> a meno di esposizione trascurabile	
IE (interferenti endocrini)	No IE a meno di esposizione trascurabile *	IE anche con esposizione trascurabile
POP	3 parametri su 3	-
PBT	3 parametri su 3	2 parametri su 3
mPmB	2 parametri su 2	-
Ecotossicologia	rischio non accettabile	-
Acque sotterranee	non conforme criteri reg.	rischio potenziale

\* Transitoriamente frasi di rischio R40, R62, R63

Convegno SIRFI

La gestione integrata delle malerbe: un vincolo o una opportunità per una produzione economicamente e ambientalmente sostenibile?

Previsioni sull' impatto del nuovo  
Reg.



**Sostanze attive attualmente disponibili: 104**

Diserbanti	CUT-OFF			CANDIDATI SOSTITUZIONE		INCERTI		Tot.
	CHEMI	PSD	ENEA	PSD	ENEA	PSD	ENEA	
N°. Prodotti	7	6	8	18	18	6	3 X <sup>2</sup> 9 X <sup>1</sup>	40

\* Incerti per PSD = possibile cut-off

\*\* Incerti per ENEA: X<sup>1</sup>= possibile cut-off ; X<sup>2</sup> = cut-off o candidato alla sostituzione

Solfoniluree	CUT-OFF			CANDIDATI SOSTITUZIONE		INCERTI		ALL.I
	CHEMI	PSD	ENEA	PSD	ENEA	PSD	ENEA	
Amidosulfuron				X	X			2018
Azimsulfuron					X			2011
Clorsulfuron				X	X			2019
Imzasulfuron					X			2015
Mesosulfuron				X	X			2014
Metsulfuron met.				X	X			2011
Nicosulfuron				X	X			2018
Prosulfuron				X	X			2012
Triasulfuron					X		X <sup>2</sup>	2011
Triflusulfuron °						X		2019

\* Incerti per PSD = possibile cut-off

\*\* Incerti per ENEA: X<sup>1</sup>= possibile cut-off

X<sup>2</sup> = cut-off o candidato alla sostituzione

°: non valutata da ENEA

Convegno SIRFI

La gestione integrata delle malerbe: un vincolo o una opportunità per una produzione economicamente e ambientalmente sostenibile?

Diserbanti	CUT-OFF			CANDIDATI SOSTITUZIONE		INCERTI		ALL.I
	CHEMI	PSD	ENEA	PSD	ENEA	PSD	ENEA	
<b>Fenossiderivati:</b>								
2,4-D						X	X <sup>2</sup>	2012
Mecoprop				X				2014
<b>Dertivati dell' urea</b>								
Clorotoluron			X			X		2016
Linuron	X	X	X					2013
Isoproturon				X				2015
<b>Cicloesani DIM</b>								
Tepraloxymid	X		X			X		2015
Tralkoxydim	X	X	X					2018

\* Incerti per PSD = possibile cut-off  
 \*\* Incerti per ENEA: X<sup>1</sup>= possibile cut-off  
 X<sup>2</sup> = cut-off o candidato alla sostituzione

Diserbanti	CUT-OFF			CANDIDATI SOSTITUZIONE		INCERTI		ALL.I
	CHEMI	PSD	ENEA	PSD	ENEA	PSD	ENEA	
<b>Nitroderivati:</b>								
Pendimetalin	X	X	X					2013
Aclonifen			X	X				2019
Oxyfluorfen				X	X			<b>RV</b>
<b>Cloroacetanili</b>								
Acetoclor				X	X		X <sup>2</sup>	<b>RV</b>
Flufenacet				X	X			2013
Metazaclor °				X				2019
<b>Piridine</b>								
Triclopir							X <sup>1</sup>	2017
Picloram °						X		2018

\* Incerti per PSD = possibile cut-off  
 \*\* Incerti per ENEA: X<sup>1</sup>= possibile cut-off  
 X<sup>2</sup> = cut-off o candidato alla sostituzione  
 RV: ritiro volontario  
 °: non valutata da ENEA

Convegno SIRFI

La gestione integrata delle malerbe: un vincolo o una opportunità per una produzione economicamente e ambientalmente sostenibile?

Altri erbicidi	CUT-OFF			CANDIDATI SOSTITUZIONE		INCERTI		ALL.I
	CHEMI	PSD	ENEA	PSD	ENEA	PSD	ENEA	
Glufosinate amm.	X	X	X					2017
Molinate	X	X	X					2014
loxynil	X	X					X <sup>1</sup>	2015
Bromoxynil							X <sup>1</sup>	2015
Metribuzin					X	X	X <sup>1</sup>	2017
Lenacil				X	X			2018
Sulcotrione					X		X <sup>1</sup>	2019
Fenoxaprop-p							X <sup>1</sup>	2018
Terbutilazina				X				RV

\* Incerti per PSD = possibile cut-off  
 \*\* Incerti per ENEA: X<sup>1</sup>= possibile cut-off  
 X<sup>2</sup> = cut-off o candidato alla sostituzione

RV: ritiro volontario

Altri erbicidi	CUT-OFF			CANDIDATI SOSTITUZIONE		INCERTI		ALL.I
	CHEMI	PSD	ENEA	PSD	ENEA	PSD	ENEA	
Flurocloridone							X <sup>1</sup>	RV
Isoxaflutolo							X <sup>1</sup>	2013
Oxadiargil							X <sup>1</sup>	2013
Diquat				X	X			2011
Diflufenican				X	X			2018
Oxadiazon				X	X			2018

\* Incerti per PSD = possibile cut-off  
 \*\* Incerti per ENEA: X<sup>1</sup>= possibile cut-off  
 X<sup>2</sup> = cut-off o candidato alla sostituzione

RV: ritiro volontario

Convegno SIRFI

La gestione integrata delle malerbe: un vincolo o una opportunità per una produzione economicamente e ambientalmente sostenibile?

Sostanze che non sono state oggetto di valutazione da parte dello studio ENEA

**DISERBANTI**

Diuron
Ethofumesate
Halosulfuron methyl
Metazachlor
Orthosulfamuron
Picloram
Quizalofop-P

Acetic acid
Beflubutamid
Flupyrsulfuron-methyl
Flurtamone
Picolinafen
Plant oils / Citronella oil
Prosulfocarb
Pyraflufen-ethyl
Quinmerac

**EUROPASS**

**ENEA**

**Direttiva 128/09 - USO SOSTENIBILE DEGLI AGROFARMACI**

1.1 Formazione degli utilizzatori professionali, dei consulenti e dei distributori dei prodotti fitosanitari

1.2 Informazione e sensibilizzazione

1.3 Controllo funzionale delle macchine irroratrici di Prodotti Fitosanitari

1.4 Divieto di irrorazione aerea

1.5 Misure specifiche per la tutela dell'ambiente acquatico e dell'acqua potabile e per la riduzione dell'uso di prodotti fitosanitari o dei rischi in aree specifiche

1.6 Manipolazione e stoccaggio dei pesticidi e trattamento dei relativi imballaggi e rimanenze

1.7 Difesa integrata



Convegno SIRFI

La gestione integrata delle malerbe: un vincolo o una opportunità per una produzione economicamente e ambientalmente sostenibile?

**Direttiva n.128/2009**

**Timing a partire dal 24 novembre 2011**

Recepimento	2 anni (entro 2011)
Piano d'azione e sanzioni	3 anni (entro 2012)
Supporti per difesa integrata obbligatoria	30 giugno 2013
Certificazione formazione	4 anni (entro 2013)
Applicazione difesa integrata obbligatoria	1 gennaio 2014
Prescrizioni per la vendita	6 anni (entro 2015)

**Direttiva n.128/2009**



**1.3 Controllo funzionale della macchine irroratrici**

**Timing**

- ✓ Controllo periodico delle attrezzature per uso professionale: ogni 5 anni fino al 2020 e 3 anni successivamente;
- ✓ Entro 14 dicembre 2016 tutte le attrezzature dovranno essere ispezionate almeno 1 volta;
- ✓ Attrezzature nuove ispezionate almeno 1 volta entro 5 anni dall'acquisto.

Convegno SIRFI

La gestione integrata delle malerbe: un vincolo o una opportunità per una produzione economicamente e ambientalmente sostenibile?

<b>Direttiva "Uso sostenibile dei pesticidi"</b>	 
<b>Art. 14 Difesa integrata</b> <b>All. III Principi generali di difesa integrata</b>	
La Direttiva prevede che gli Stati membri adottino pratiche / prodotti che abbiano il minor rischio per salute umana e ambiente	
✓ <b>Livello obbligatorio (IPM - base)</b> Entro il 1 gennaio 2014 stabilire le condizioni per la applicazione dei principi generali di difesa integrata (All. III)	
✓ <b>Livello volontario (IPM avanzata)</b> Prevedere incentivi e soluzioni tecniche per l'applicazione di norme coltura di difesa integrata	
✓ Favorire la diffusione della <b>Agricoltura biologica</b> (Reg. 834/2007/CE)	

<b>Direttiva 128/09 - Allegato III (IPM)</b>
<b>Principi generali di difesa integrata</b>
La prevenzione e/o la soppressione di organismi nocivi dovrebbero essere perseguite o favorite in particolare da:
<input type="checkbox"/> rotazione colturale
<input type="checkbox"/> utilizzo di tecniche colturali adeguate (ad esempio falsa semina, date e densità della semina, sottosemina, lavorazione conservativa, potatura e semina diretta)
<input type="checkbox"/> utilizzo, ove appropriato, di «cultivar» resistenti/tolleranti e di sementi e materiale di moltiplicazione standard/ certificati
<b>Art. 1</b>

Convegno SIRFI

La gestione integrata delle malerbe: un vincolo o una opportunità per una produzione economicamente e ambientalmente sostenibile?

**Direttiva 128/09 - Allegato III (IPM)**

**Principi generali di difesa integrata**

**Gli organismi nocivi devono essere monitorati con metodi e strumenti adeguati, ove disponibili.**

**In base ai risultati del monitoraggio, l'utente professionale deve decidere se e quando applicare misure fitosanitarie.**

**Valori soglia scientificamente attendibili e validi costituiscono elementi essenziali ai fini delle decisioni da prendere.**

**Art. 2 e 3**

**Direttiva 128/09 - Allegato III (IPM)**

**Principi generali di difesa integrata**

**Ai metodi chimici devono essere preferiti metodi alternativi che consentano un adeguato controllo degli organismi nocivi.**

**I pesticidi devono essere scelti tra quelli aventi minimi effetti sulla salute umana, gli organismi non bersaglio e l'ambiente**

**I pesticidi devono essere scelti tra quelli aventi minimi effetti sugli insetti utili**

**Art. 4 e 5**

Convegno SIRFI

La gestione integrata delle malerbe: un vincolo o una opportunità per una produzione economicamente e ambientalmente sostenibile?

**Direttiva 128/09 - Allegato III (IPM)**

**Principi generali di difesa integrata**

- Utilizzo dosi ridotte,
- Riduzione della frequenza dei trattamenti
- Trattamenti localizzati

Procedere a queste riduzioni in modo equilibrato evitando lo sviluppo di ceppi resistenti

Messa in atto di strategie anti-resistenza

Art. 6 - 7 - 8

Direttiva n.128/09: Bozza PAN Italiano

**IPM BASE**

**IPM BASE - Livello obbligatorio**

**OBIETTIVO:**  
Applicazione in tutte le aziende dei principi e dei criteri generali dell'IPM definiti nell'allegato III della Direttiva

**Impegni per lo Stato e le Regioni:**  
Entro il primo gennaio 2014 dovranno dimostrare di aver predisposto tutti gli interventi per consentire alle aziende di applicare tali soluzioni

**Impegni per le Aziende:**  
Dovranno dimostrare di conoscere l'IPM e di disporre ed utilizzare tutti i servizi che verranno loro messi a disposizione per applicare l'IPM

Direttiva n.128/09: Bozza PAN Italiano

**IPM BASE**

**Interventi per garantire l'applicazione dell'IPM**

- ✓ **Assistenza tecnica qualificata e indipendente**
- ✓ **Applicazione di servizi di supporto:**
  - Servizi Meteorologico**
  - Servizi di previsioni e avvertimento sullo sviluppo epidemiologico dei parassiti**
  - Servizio di monitoraggio dei parassiti**
  - Coordinamento dell'assistenza tecnica e redazioni di bollettini territoriali**
  - Piano di comunicazione per le aziende agricole**

Direttiva n.128/09: Bozza PAN Italiano

**IPM BASE**

**Predisposizione di manuali sulle tecniche di difesa integrata e controllo integrato delle infestanti:**

- **“Soluzioni Tecniche per un'agricoltura eco-sostenibile”**
- **Gestione delle colture con strategie eco-sostenibili**
- **Agricoltura biologica**

Convegno SIRFI

La gestione integrata delle malerbe: un vincolo o una opportunità per una produzione economicamente e ambientalmente sostenibile?

Direttiva n.128/09: Bozza PAN Italiano

**IPM Avanzata**

**OBIETTIVO:**

Sviluppo di una IPM di tipo volontario con norme tecniche di coltura a basso impatto ambientale che limitino tra l'altro l'utilizzo dei pesticidi. (Comparative assessment)  
Possibile concessione di aiuti alle aziende aderenti.

**Impegni per lo Stato e le Regioni:**

Predisposizione delle norme tecniche di coltura e supporti per la loro applicazione

**Impegni per le Aziende:**

Applicazione volontaria con rigoroso rispetto delle indicazioni riportate nelle norme tecniche

Direttiva n.128/09: Bozza PAN Italiano

**IPM Avanzata**

**Prosecuzione attività del Gruppo Nazionale Difesa Integrata**

- Linee guida per la difesa integrata delle colture e il controllo integrato delle infestanti sulle principali colture del nostro Paese: prosecuzione del lavoro svolto dal Comitato Nazionale Difesa Integrata
- Norme tecniche regionali per la difesa integrata delle colture e il controllo integrato delle infestanti.
- Utilizzo dei principi e dei criteri IPM definiti:
  - nell'allegato III della Direttiva 128/2009
  - nella Decisione UE 3864/96.
  - nei criteri "Cut off" del Reg. CE 1107/2009

Convegno SIRFI

La gestione integrata delle malerbe: un vincolo o una opportunità per una produzione economicamente e ambientalmente sostenibile?

Direttiva n.128/09: Bozza PAN Italiano

**IPM Avanzata**

La IPM Avanzata costituisce la fisiologica continuazione degli interventi sostenuti dal Ministero, dalle Regioni e dalle Province Autonome attraverso l'attività del Gruppo Nazionale difesa Integrata e con l'applicazione:

- ✓ dell'OCM ortofrutta (Reg. CE 1234/2007)
- ✓ le Misure Agroambientali Reg. CE 1698/2005 (ex Reg. 1257/99 e Reg. 2078/92)

Formale definizione di Difesa e Produzione Integrata nella Legge n. 4 del 3 febbraio 2011 (GU n. 41 del 19-2-2011 ) che all'art. 2 prevede la "istituzione del Sistema di qualità nazionale di produzione integrata".

**LEGGE n. 4 del 3 febbraio 2011  
(GU n. 41 del 19-2-2011 )**

**Disposizioni in materia di etichettatura  
e di qualità dei prodotti alimentari**



**ART. 2.**

Rafforzamento della tutela e della competitività dei prodotti a denominazione protetta e **istituzione del Sistema di qualità nazionale di produzione integrata.**

**Comma: 3 - 4 - 5 - 6**

Convegno SIRFI

La gestione integrata delle malerbe: un vincolo o una opportunità per una produzione economicamente e ambientalmente sostenibile?

**Disposizioni in materia di etichettatura  
e di qualità dei prodotti alimentari**

**ART. 2. - Comma 3**

**È istituito il « Sistema di qualità nazionale di produzione integrata »,  
di seguito denominato « Sistema ».**

**Il Sistema è finalizzato a garantire una qualità del prodotto finale significativamente superiore alle norme commerciali correnti in termini di sanità pubblica, salute delle piante e degli animali, benessere degli animali e tutela ambientale.**

**Disposizioni in materia di etichettatura  
e di qualità dei prodotti alimentari**

**ART. 2. - Comma 4**

**Si definisce « produzione integrata » il sistema di produzione agroalimentare che utilizza tutti i mezzi produttivi e di difesa delle produzioni agricole dalle avversità, volti a ridurre al minimo l'uso delle sostanze chimiche di sintesi e a razionalizzare la fertilizzazione, nel rispetto dei principi ecologici, economici e tossicologici.**



Convegno SIRFI

La gestione integrata delle malerbe: un vincolo o una opportunità per una produzione economicamente e ambientalmente sostenibile?

**Disposizioni in materia di etichettatura  
e di qualità dei prodotti alimentari**

**ART. 2. - Comma 4**

**I prodotti conformi al Sistema possono essere contraddistinti da uno specifico segno distintivo.**

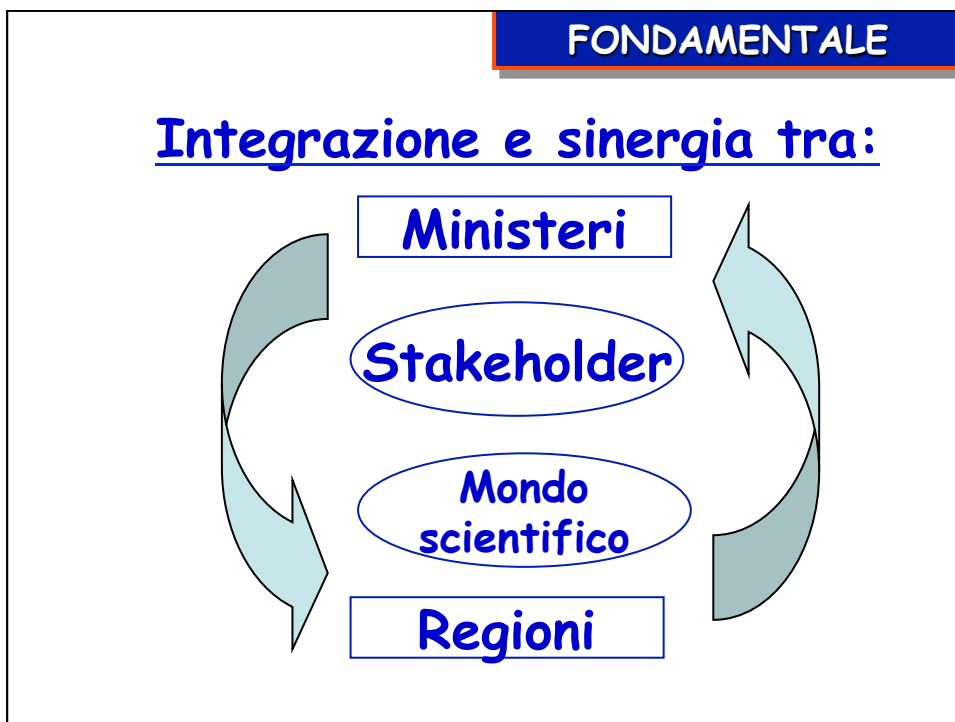
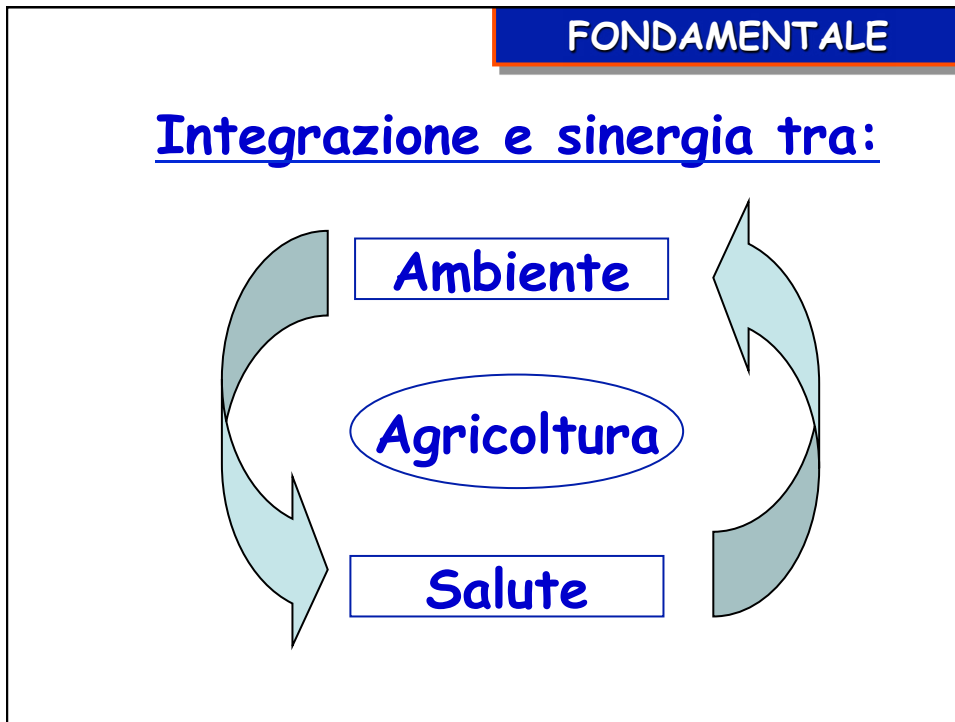
**Il decreto di cui al secondo periodo prevede le opportune forme di coordinamento in relazione a eventuali segni distintivi già adottati dalle regioni o dalle province autonome per la produzione integrata.**

**Disposizioni in materia di etichettatura  
e di qualità dei prodotti alimentari**

**ART. 2. - Comma 5**

**L'adesione al Sistema è volontaria ed è aperta a tutti gli operatori che si impegnano ad applicare la disciplina di produzione integrata e si sottopongono ai relativi controlli.**

La gestione integrata delle malerbe: un vincolo o una opportunità per una produzione economicamente e ambientalmente sostenibile?



Bologna 26 maggio 2011

Convegno SIRFI

La gestione integrata delle malerbe: un vincolo o una opportunità per una produzione economicamente e ambientalmente sostenibile?

**Grazie per l'attenzione**